

ASL Oristano

Azienda socio-sanitaria locale

DIPARTIMENTO DI PREVENZIONE

Servizio di Medicina Legale

COMMISSIONE MEDICA LOCALE

PATENTI SPECIALI



SEDE: Via Carducci, 41 - 5° piano - Oristano E-mail: medicina.legale@asloristano.it

Direttore del Servizio Dott.ssa Maria Valentina Eugenia Marras

La Commissione Medica Locale è attiva presso il Servizio di Medicina Legale della Asl di Oristano. Offre vari servizi ai cittadini, uno dei quali è legato alle patenti speciali.



Patente di guida speciale 1° rilascio:

Il servizio si rivolge agli utenti che devono conseguire la patente, e che necessitano del parere favorevole della Commissione Medica Locale.



Rinnovo patente di guida speciale:

Il servizio si rivolge agli utenti che devono rinnovare questa tipologia di patente, a seguito di patologie.

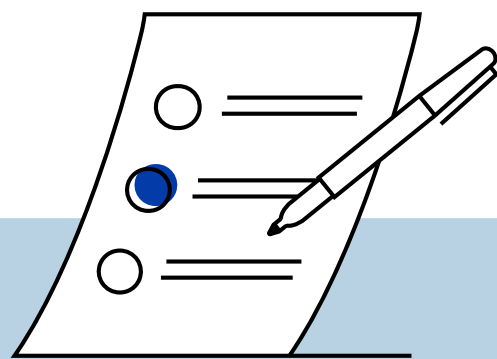


Revisione patente:

Le revisioni della patente sono disposte dalle Autorità competenti in caso di: • ritiro della patente di guida ai sensi degli art. n. 186 -187 Codice della Strada (guida sotto l'influenza dell'alcool e guida sotto l'effetto di sostanze stupefacenti); • richiesta di revisione della patente per nuove patologie o situazioni che determinano variazioni delle capacità psico-fisiche del patentato.

- malattie di rilievo (ex art. 320 Codice della Strada): affezioni cardiovascolari - diabete mellito - malattie endocrine - malattie del sistema nervoso (sclerosi multipla, miastenia, epilessia, esiti traumatici) - malattie psichiche con uso correlato di sostanze psicoattive - malattie del sangue
- utenti con età superiore a 60 anni per patenti D, D/E - età superiore a 65 anni per patenti C, C/E - effettuare revisioni disposte dalla Prefettura per ritiro della patente di guida (ex articoli 186 e 187 Codice della Strada) - effettuare revisione patente disposta dalla Motorizzazione Civile (ex art. 128 Codice della Strada).

COME PRESENTARE LA DOMANDA



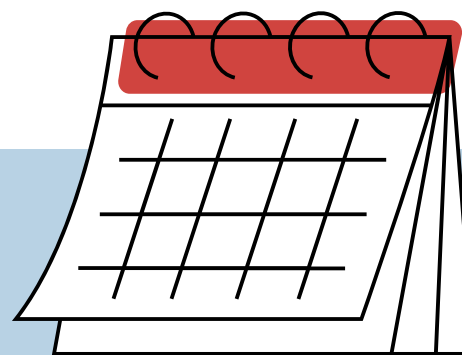
La modulistica e l'elenco dei documenti da presentare, sono disponibili sul sito internet della Asl di Oristano.

E' possibile richiederla tramite e-mail:
medicina.legale@asloristano.it

Ritirarla allo sportello nei seguenti giorni:

Martedì 10-12
Giovedì 10-12

o tramite appuntamento.



La prenotazione può essere effettuata previa consegna della documentazione.

Modalità di consegna documentazione:

- allo sportello in orari di apertura
- tramite posta



Per informazioni dal lunedì al venerdì:

0783 317885 - 0783 317855

e-mail:

medicina.legale@asloristano.it

medicina.legale@pec.asloristano.it